



Zoom sur le nouveau site

DatARA

Épisode 3 : la cartothèque



Découvrir les cartes disponibles sur DatARA grâce à la Cartothèque

DatARA compte plus de 200 cartes interactives sur sa plateforme, dont la grande majorité est accessible au grand public. Pour améliorer l'accès à ces documents, découvrez-les grâce à un accès dédié sur le site.



Parcourez un accès dédié à 9 cartes phares sur DatARA et le Portail de la connaissance, grâce auquel vous découvrirez l'atlas de la DREAL Auvergne-Rhône-Alpes.





Patrimoine géologique

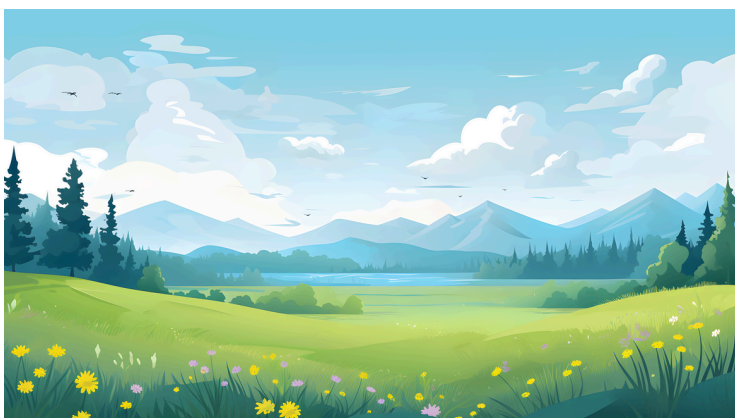
Découvrez la carte de l'**inventaire du patrimoine géologique** en Auvergne-Rhône-Alpes : la grotte des Fées de Ferrières sur Sichon (03), le Dôme trachytique du Puy Mary (15), le Granite varisque des Sept Laux (38)... Explorez les curiosités géologiques de la région grâce à cette carte interactive !



Patrimoine géologique
Carte de l'inventaire du patrimoine géologique
en Auvergne-Rhône-Alpes

L'inventaire du patrimoine géologique de la région Auvergne-Rhône Alpes compte 490 sites validés (2022) par le Muséum national d'histoire naturel et intégrés à l'inventaire national (INPG).





Carte des Paysages

Découvrez la carte des **Paysages** en Auvergne-Rhône-Alpes : parcourez les 115 ensembles paysagers recensés. Grâce à cette carte interactive, vous accédez aux données répertoriées dans des fiches ressource.

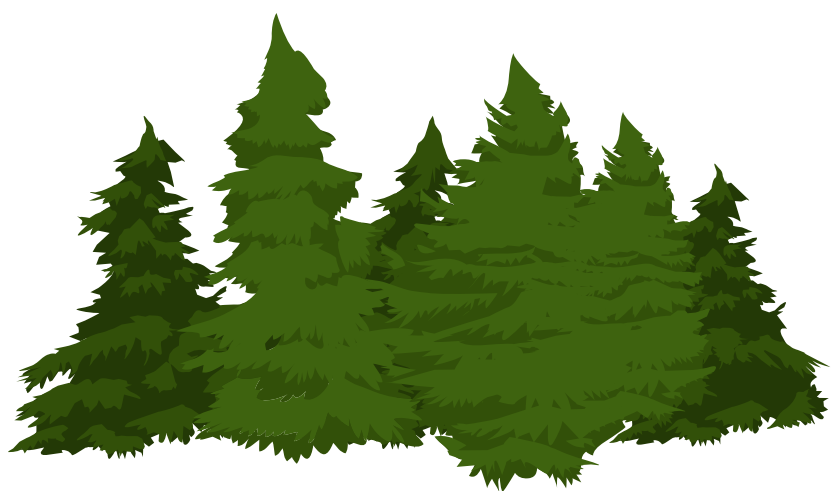


Paysages

Les 115 ensembles paysagers recensés constituent la porte d'entrée d'accès aux données notamment sous forme de fiche-ressource

Elle est une représentation de la connaissance actuelle, non exhaustive des paysages. L'absence de données ou de documents sur certains secteurs n'est pas liée à un intérêt paysager moindre. Il faut donc rester prudent.e quant à l'interprétation de cette carte.





Gestion forestière

Découvrez la **carte de la Flore et des milieux naturels à enjeux** dans la **gestion forestière** pour la région Auvergne-Rhône-Alpes. Vous accéderez également aux fiches de préconisations pour certaines zones et habitats.



Flore et milieux naturels à enjeux dans la gestion forestière. PRFB d'Auvergne-Rhône-Alpes 2020

Mise à disposition des données à prendre en compte dans les opérations de gestion forestières

Cette Carte fait partie du Projet PRFB "les forestiers engagés pour la biodiversité", qui a pour objectif de porter à connaissance des forestiers les informations sur la présence d'espèces et/ou de milieux sensibles à la gestion et l'exploitation forestières et de diffuser des recommandations pour améliorer leur prise en compte dans une gestion durable des forêts.



Retrouvons-nous sur

open-datara.fr

