



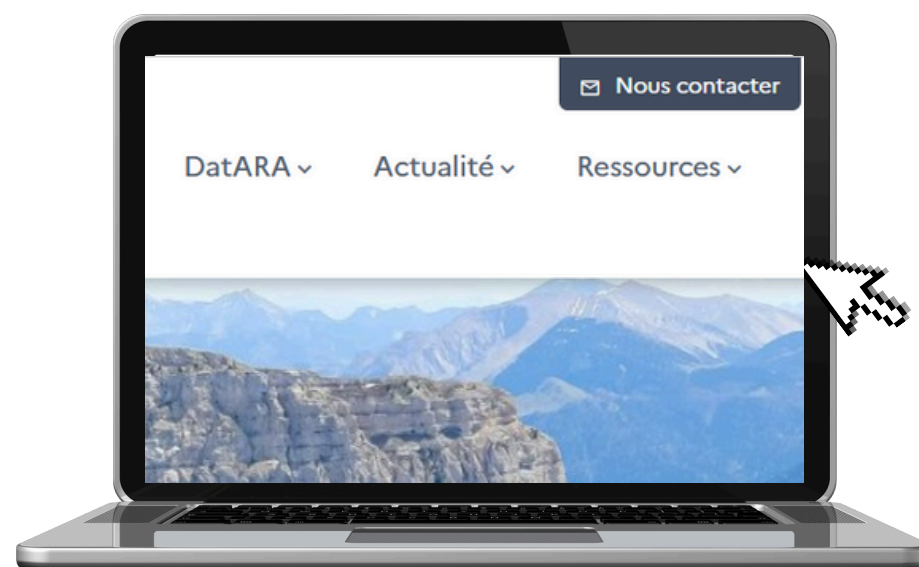
Zoom sur le nouveau site

DatARA

Épisode 6 : les ressources



Découvrez des ressources dédiées à l'open data, aux outils et à la plateforme DatARA dans la page **Ressources**



4 pages "Ressources" :
Découvrir l'open data
Tutoriels et vidéos de prise en main
Foire aux questions
Liens utiles



[Accueil](#) > [Ressources](#) > [Découvrir l'open data](#)

L'open data, de quoi parle-t-on ?

Sur cette page, vous accédez à des ressources dédiées à l'open data : les données ouvertes. Vous y retrouverez des définitions, un rappel de la législation encadrant l'open data et l'accès au kit pédagogique DATAcculturation, pour découvrir l'usage des données :

Découvrir l'open data avec le dispositif DATAcculturation

Les données nous entourent au quotidien, dans notre environnement professionnel et dans notre vie privée. La donnée représente un enjeu commun à toutes les administrations et concerne l'ensemble des agents publics. Pourtant, l'open data est trop souvent considéré comme un sujet technique, réservé aux spécialistes. DATAcculturation est un projet conçu par et pour les agents publics pour leur permettre de découvrir l'open data et de prendre conscience qu'il s'agit d'un sujet compréhensible et d'une politique publique transverse.

Découvrez le kit DATAcculturation

- Les vidéos : [visionner](#)
- Le guide "Sensibiliser à la donnée et à l'open data" : [consulter](#) et [télécharger](#)

Pour en savoir plus sur le dispositif : [consultez le site du Lab Archipel](#)

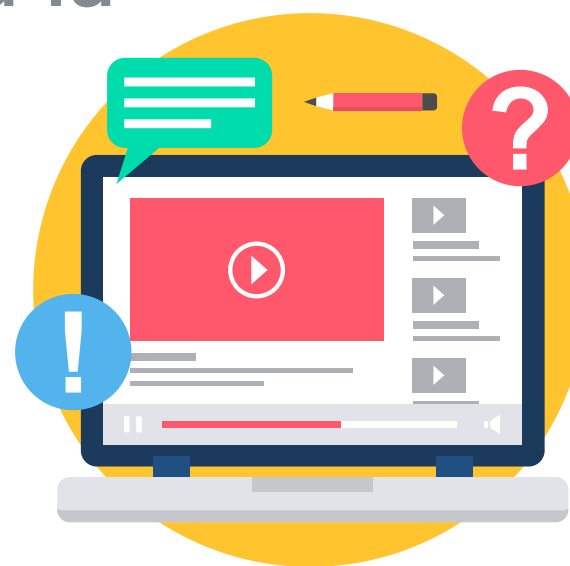


Tutoriels et vidéos de prise en main

[Accueil](#) > [Ressources](#) > Tutoriels et vidéos de prise en main

Tutoriels vidéo de prise en main

Sur cette page, vous accédez à des tutoriels vidéos et supports de prise en main de l'outil DatARA **pour le grand public** (interroger une donnée, faire une requête attributaire...) et des tutoriels dédiés aux **ADL** (connexion nécessaire à la plateforme).



Vous y retrouverez également le **replay du webinaire** de présentation du nouveau site et de la V5 de PRODIGE du 18 février 2025.

Comment utiliser la Base Territoriale ?

Consultez ici une vidéo de démonstration de l'outil pour vous aider dans son utilisation :



Vidéo de démonstration en cliquant sur l'image

Ainsi qu'une démonstration de l'outil **Base territoriale**.



[Accueil](#) > [Ressources](#) > Foire aux questions

Foire aux questions (FAQ) : questions souvent posées sur DatARA

Vous avez une question sur DatARA ?
Peut-être qu'une réponse se trouve déjà
dans la **Foire aux questions** (FAQ) !



[Accueil](#) > [Ressources](#) > [Liens utiles](#)

Retrouvez des liens vers des **rappports** ou la **réglementation** relative aux données :

RÉGLEMENTATION ET RÉFÉRENTIELS

Données, algorithmes et codes sources : les 15 feuilles de route ministérielles

À la demande du Premier ministre, sous l'impulsion de la ministre de la Transformation et de la Fonction publiques, chaque ministère a défini sa stratégie en matière de données, d'algorithmes et de codes sources, dans un cadre interministériel partagé, et l'a déclinée en un plan d'actions concrètes sur 2 à 3 ans. Découvrez ces 15 feuilles de route ministérielles.

[En savoir plus...](#)

[Visualiser les feuilles de routes sous forme de Dashboard...](#)

Rapport de la mission « Data et territoires »

« Transition écologique, mobilité, éducation, politique de la ville, santé, sûreté ou encore services publics locaux : la donnée est essentielle au pilotage et à la mise en œuvre des politiques publiques. dans un premier temps le rapport dresse un état des lieux du pilotage des politiques publiques territoriales de la donnée et identifie les limites actuelles. »

[En savoir plus...](#)

Mais aussi des liens utiles vers des **plateformes de données régionales** ou limitrophes à la région AuRA :

- [CRAIG - Centre Régional Auvergnat de l'Information Géographique](#)
- [DATASUD - Connaissance du territoire - Région Provence-Alpes-Côte d'Azur](#)
- [Idéo Bourgogne-Franche-Comté](#)
- [Système d'information du territoire à Genève \(SITG\)](#)

- [Régie de Gestion des Données Savoie Mont Blanc](#)

- [Portail des données du département de l'Ain](#)
- [GéoArdèche](#)
- [Portail des e-services cartographiques du département de la Drôme](#)
- [Observatoire foncier partenarial de l'Isère](#)
- [Métropole de Lyon : DataGrandLyon](#)
- [Métropole de Grenoble : portail open data](#)
- [Clermont-Auvergne Métropole : portail open data](#)



Retrouvons-nous sur

open-datara.fr

