



Zoom sur le nouveau site DatARA

Épisode 4 : les réutilisations



Comment **réutiliser** des données sur DatARA ?

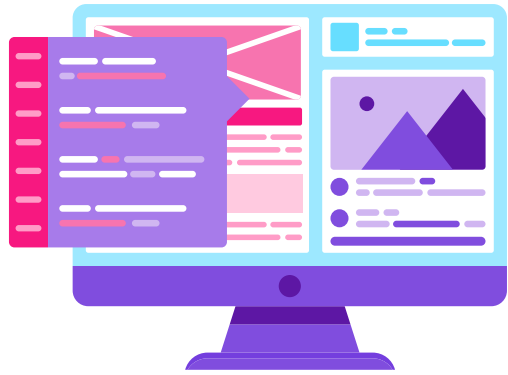
Une réutilisation désigne l'exploitation de données ouvertes. Elle peut prendre la forme d'une visualisation (une carte, un graphique, une présentation...), d'une application, d'un article éditorial, d'un article de recherche, etc.



Découvrez des exemples de réutilisations de données et de cartes DatARA sur des outils/sites externes et déclarez une réutilisation !



Réutilisation par la DREAL



La DREAL Auvergne-Rhône-Alpes s'appuie en partie sur DatARA pour diffuser un atlas dynamique de la région.

Une trentaine de jeux de données et une quarantaine de cartes sont utilisées pour alimenter le [Portail de la connaissance](#).



**PORTAIL DE LA
CONNAISSANCE**

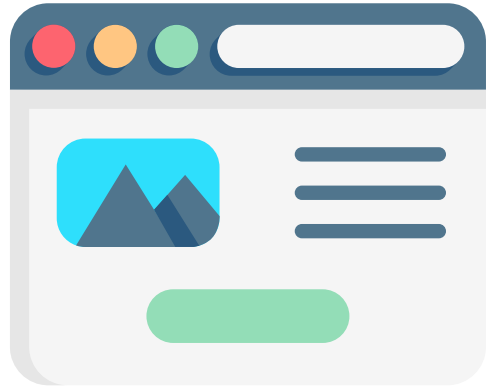
Atlas de la Dreal ARA

Date de réutilisation :

Divers

21 jeux de données utilisés





Réutilisation par ecologie.data.gouv.fr

DatARA participe au référencement et à l'articulation des données utiles à l'appui des politiques publiques de la transition écologique.

Les données de DatARA alimenteront très prochainement la plateforme nationale ecologie.data.gouv.fr





Déclarez une réutilisation sur DatARA !

Vous réutilisez des données, cartes, outils de DatARA ? **Dites-le nous !**

Un formulaire de déclaration est disponible sur le site. Il nous permettra de **valoriser toutes les réutilisation** de données, cartes (...) réalisées à partir de DatARA et ainsi **d'enrichir les connaissances disponibles sur le territoire !**



Nous contacter LinkedIn Mon espace
DatARA Actualité Ressources Réutilisation Outils

[Accueil](#) > [Réutilisation](#) > Déclarer une réutilisation

Pourquoi et comment déclarer une réutilisation de données ?

Une **réutilisation** est un **exemple d'utilisation de données publiques**. Publier une réutilisation à partir de données issues de DatARA peut vous permettre de gagner en visibilité et de démarrer un dialogue avec la structure qui a produit le jeu de données.

Remplissez le formulaire ci-après pour partager avec l'équipe de DatARA votre réutilisation.

Déclarer une réutilisation

Vous publiez une réutilisation en tant que? *

Bureau d'étude, collectivité, service de l'Etat, association, indépendant...

Titre

titre de votre réutilisation



Retrouvons-nous sur

open-datara.fr

